

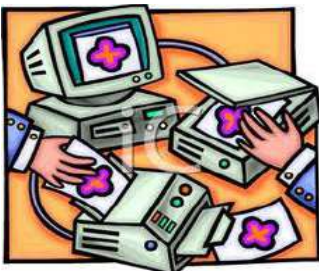


# Lixian®

## documents

### Descripción

Lixian Documents es la solución de Lixian Software que permite capturar, clasificar, identificar, almacenar, editar y poner a disposición de los usuarios, cualquier documento con la información crítica de una Organización.



#### Requisitos Recomendados

##### Cientes Windows

- Video SVGA 1024 x 768 puntos.
- RAM 2 GB o más
- Disco duro con 10 GB libres
- Windows XP, Vista, 7, 8 u 8.1
- NET 3.5 o superior
- Adobe Reader 8 o superior
- Escáner con driver TWAIN para los puestos de escaneo

##### Servidor de Base de Datos

- SQL Server 2005 o posterior incluyendo versiones Express
- Ver requisitos de hardware en pág. del fabricante.

##### Opción Web - Clientes Web

- Pentium III 900Mhz
- Video SVGA 1024 x 768 ptsos.
- RAM 2 GB
- Navegadores IE8+, Firefox 3.6+, Chrome 10+ con Silverlight 4+
- Adobe Reader 8 o posterior

##### Opción Web - Servidor Web

- Equipo con Windows 2003 / 2008
- RAM 4GB o más (según cant. usr)
- Internet Information Server
- .NET 4.0
- Silverlight habilitado

(\*) Consultar por otras opciones

### LA PROBLEMÁTICA DOCUMENTAL

En toda Organización hay documentos... Pero el aspecto más crítico es que esos documentos tienen la mayor parte de la información que circula en las Organizaciones!

La verdadera problemática documental no es entonces administrar todos esos documentos sino que se trata de administrar la mayor parte de la información crítica y vital de una Empresa o Institución.

### LA SOLUCIÓN

Lixian Documents es la respuesta integral a esa problemática ya que permite administrar virtualmente cualquier tipo de documento:

- Documentos escaneados en diferentes formatos (TIFF, JPEG, GIF, PNG, BMP, etc.)
- Documentos electrónicos creados por aplicaciones de oficina (procesadores de textos, planillas de cálculo, presentaciones PDF, páginas Web, correos electrónicos, imágenes médicas DICOM, etc.)
- Documentos hospedados en sitios Web especiales para compartir archivos.

### DOCUMENTOS ESCANEADOS

Capture las imágenes de sus documentos en papel a través de escáner de baja, media o alta producción con drivers TWAIN o WIA:



- ✓ Capacidad de importar documentos ya escaneados desde carpetas locales y remotas
- ✓ Escaneo TWAIN o WIA utilizando la interfaz propia del driver del escáner o bien con una interfaz interna de Lixian
- ✓ Parámetros de configuración TWAIN almacenable en el puesto de trabajo o también en forma centralizada, en el servidor
- ✓ Procesador post-escaneo que permite eliminar hojas en blanco, eliminar bordes y enderezar imágenes si el escáner utilizado no tiene esa facilidad.
- ✓ Capacidad de administrar imágenes comprimidas y generar imágenes TIFF comprimidas en blanco y negro o color.
- ✓ Visores propios de imágenes TIFF, JPG, GIF, PNG, BMP y otros formatos gráficos con herramientas para la mejora de la calidad de visualización.
- ✓ Integración automática con Adobe Reader para visualizar documentos PDF con la mayor fidelidad.

### DOCUMENTOS ELECTRÓNICOS

Tenga bajo control documentos generados por sus aplicaciones informáticas. Los documentos electrónicos se pueden ver y -con los permisos apropiados- editar con la aplicación original:



- ✓ Posibilidad de importar y administrar cualquier clase de documento ofimático, también con opción de "arrastrar y soltar"
- ✓ Control de modificaciones en el repositorio centra para aquellos usuarios que no tienen permiso de edición.
- ✓ Posibilidad de administrar archivos de documentos en formato ZIP, ARC, 7Z, RAR, etc.
- ✓ Capacidad de administrar documentos de audio y video.
- ✓ Reconocimiento automático de la aplicación asociada al documento. Incluye soporte la posibilidad de administrar documentos con aplicaciones diferentes a las que lo generaron (Ejemplo, abrir documentos creados en MS Office con LibreOffice u OpenOffice)

### DOCUMENTOS EN LA WEB

La necesidad de integrar toda la documentación relacionada a un determinado proyecto, operación, cliente, etc. hace que resulte muy útil poder integrar en el mismo legajo aquellos documentos que están almacenados en sitios web especialmente preparados para hostear y compartir documentos. Para ello Lixian Documents provee herramientas especiales:

- ✓ Capacidad de importar vínculos a documentos hospedados en la web como si fueran documentos locales
- ✓ Arrastrar y soltar documentos desde una navegador Web

### ACCESOS ILIMITADOS

- ✓ Acceso desde una LAN o VPN con clientes Windows (soporta escaneo distribuido)
- ✓ Acceso Web en ambientes Windows o iMac (recomendado para puestos de consulta solamente o para redes con bajo ancho de banda.
- ✓ Acceda a sus documentos Offline con la opción Lixian Portable Documents que almacena parte de su base de documentos en un CD, DVD o pen drive.



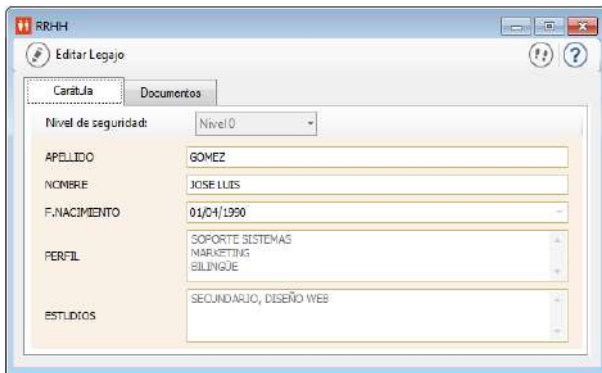
*“ Ahora tengo mis documentos al alcance de la mano ... en todo momento ! ”*

## LEGAJOS LIXIAN

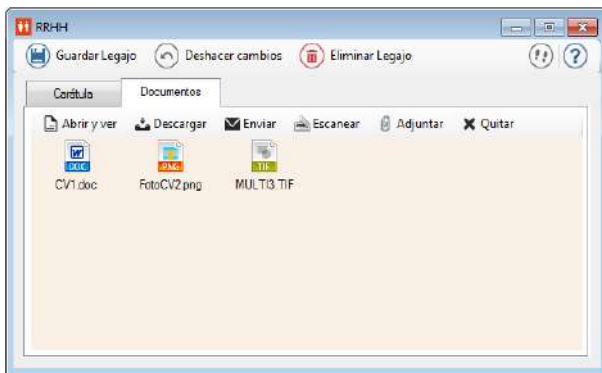
Lixian Documents administra los documentos utilizando un objeto propio del sistema que denominamos LEGAJO.

El Legajo de Lixian Documents se representa como una clásica carpeta de cartulina de color amarillo con solapas en donde al frente está la identificación del legajo que puede tener diversos campos con información variada:

- Textos (Como el nombre o el apellido)
- Números (incluso con decimales, como en un importe)
- Fechas (Incluyendo o no la hora)
- Valores de una lista definida por el administrador con items personalizados por ciertos usuarios con los permisos para hacerlo



Y al abrir el legajo (haciendo clic en la segunda solapa) se ven los documentos que éste almacena en forma de iconos a los que se puede acceder con un simple doble clic del mouse:



Por defecto los legajos se abren en un modo de VISUALIZACIÓN pero con los permisos adecuados se puede pasar al modo EDICIÓN para realizar cambios en el mismo o en sus documentos.

También permite arrastrar y soltar documentos desde y hacia el escritorio de Windows o desde su cliente de correo o inclusive desde y hacia sitios web.

Un legajo puede estar vacío o bien puede contener:

**Documentos individuales:** Un cheque, una foto, una nota, una carta (tanto en papel como digital o electrónico)

**Múltiples documentos asociados por alguna característica común:** Una carpeta de crédito (que tiene su correspondiente solicitud, verificación de antecedentes, registros de firmas, copias de documentos o estatutos, etc.). Una carpeta de compras (que incluye folletos, presupuestos, antecedentes de firmas proveedoras, órdenes de compra, etc.). Un legajo de Recursos Humanos (que posee normalmente el curriculum, alta del empleado, copias de su documentación personal, constancias varias, documentos para respaldar la liquidación de cargas familiares, etc.). Una historia clínica (que puede tener además de todos los estudios, documentación legal o administrativa asociada)... y toda clase de documentos que uno pueda imaginar!

## DISTRIBUCIÓN DE LOS LEGAJOS

Con Lixian Documents la información está disponible ... siempre!

Como requiere cualquier Organización moderna, el sistema ofrece múltiples mecanismos para compartir los documentos con otras personas -ya sean usuarios o no de Lixian Documents. Usted puede:

- ✓ Imprimir los documentos escaneados de un legajo desde los visores de Lixian -en forma total o parcial- o imprimir los documentos electrónicos o hospedados con la aplicación con que los abre.
- ✓ Enviar los documentos contenidos en un legajo mediante la integración MAPI incluida en Lixian Documents que permite invocar automáticamente a su cliente de correo.
- ✓ Convertir los documentos a formatos usuales. Muchas veces los sistemas documentales almacenan documentación en formatos optimizados para el almacenamiento (Ej. TIFF con compresión Grupo 4), pero nuestros contactos prefieren PDF. Para estos casos Lixian Documents incluye la exportación con conversión de formato de TIFF a PDF en forma totalmente automatizada.

## PRIORIDAD 1: SIMPLICIDAD Y FACILIDAD DE USO

El mecanismo de búsqueda de Lixian Documents es indudablemente la clave del éxito del producto.

Con esta herramienta potente pero a la vez sorprendentemente simple, un Administrador del sistema puede, en pocos minutos, y sin realizar ninguna programación o pseudo-programación, ofrecer a sus usuarios una interfaz de búsqueda que incluye búsqueda por diferentes campos, rangos de fechas o números, búsquedas aproximadas con o sin caracteres comodín, un listado de legajos que satisfacen la condición de búsqueda que se puede ordenar por los diferentes campos, e información en línea acerca de los legajos que están siendo editados por otros usuarios.

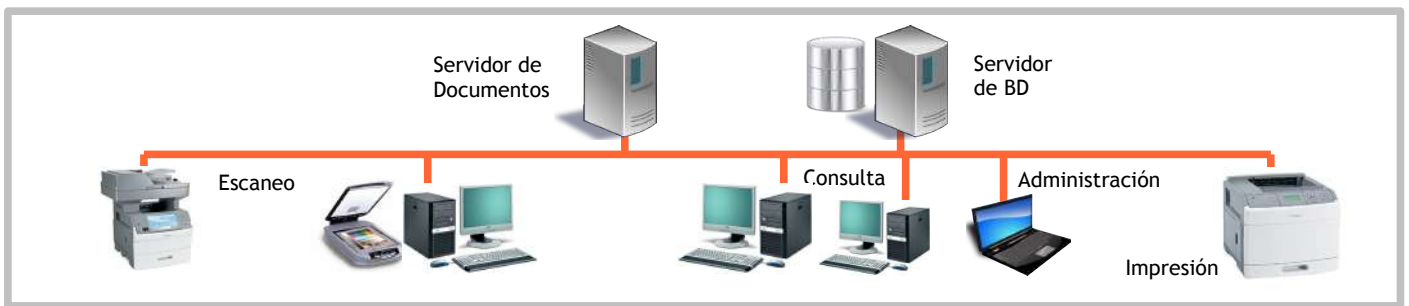
Y los usuarios accederán a los legajos en 3 pasos muy intuitivos que esconden cuidadosamente la enorme sofisticación técnica del producto para ofrecer altos niveles de seguridad, performance y flexibilidad:



*Reduzca sus costos de archivo ...*

*Y obtenga un rápido retorno de inversión!*



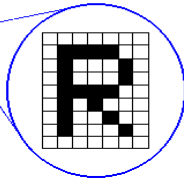


## CAPTURA MEJORADA DE NUEVOS DOCUMENTOS

Lixian Documents tiene múltiples funciones diseñadas para facilitar el ingreso de nuevos documentos escaneados:

- ✓ Escaneo e importador de lotes de imágenes identificados automáticamente.
- ✓ Escaneo de documentos con el driver propio del escáner o con una interfaz de usuario propia de Lixian.
- ✓ Pos-procesador automático de imágenes configurable, capaz de corregir inclinación de documentos, eliminar bordes negros o bordes blancos en las imágenes, eliminar hojas en blanco del lote, etc.
- ✓ Posibilidad de seleccionar grupos de imágenes -no necesariamente secuenciales- o imágenes individuales del lote para formar un nuevo documento.
- ✓ Indexado manual visualizando la imagen del documento y los campos identificativos del legajo en una misma ventana, de modo de poder cargar los datos a partir de la imagen.
- ✓ Indexado automático por reconocimiento de texto (OCR)
- ✓ Indexado automático por códigos de barras y códigos QR (BCR)

Este es un documento creado para testear la función de OCR, demostrando las capacidades de el servicio de... O OCR



0 123456 789012

- ✓ Indexado automático mediante OCR / BCR por zonas o regiones y plantillas predefinidas
- ✓ El sistema registra automáticamente los nombres de archivo como campos de búsqueda.

## OPTIMIZACIÓN DE IMÁGENES ESCANEADAS Y FOTOS

Lixian Documents ofrece un mecanismo manual que permite realizar distintos efectos de procesamiento avanzado de imágenes para mejorar o "retocar" imágenes ya escaneadas o fotografías importadas al sistema. Sus funcionalidades se detallan a continuación:

- ✓ Todas sus funciones incluyen un previsualizador que permite observar el resultado de la optimización para confirmarla o rechazarla
- ✓ Función de rotación manual de documentos de a 1° por vez en sentido horario o antihorario.
- ✓ Posibilidad de aplicar diversos filtros predefinidos y también filtros manuales para rellenar u ocultar puntos aislados en la imagen,
- ✓ Ajustes de brillos y contrastes. Variación de tonalidades. Conversión a blanco y negro.
- ✓ Efectos especiales morphing, efecto de lupa, etc.

## OTRAS FUNCIONALIDADES

- ✓ Capacidad de anotar imágenes TIFF (incluir sellos, notas adhesivas, etc.)
- ✓ Capacidad para anexar, insertar, o eliminar imágenes de un documento TIFF multipágina ya sea a partir de documentos existentes como también incorporando imágenes desde un escáner.
- ✓ Posibilidad de mover páginas dentro de un documento TIFF
- ✓ Capacidad de re-acomodar automáticamente imágenes escaneadas con escáneres simple faz, en las que se escanean todas las páginas impares primero y luego todas las pares.
- ✓ Soporte para visualización de imágenes médicas DICOM.
- ✓ Envío de documentos por correo electrónico con aplicaciones que responden al estándar MAPI. (Outlook, Outlook Express, Windows Live Mail, Mozilla Thunderbird, etc.) y conversión automática de imágenes al formato PDF
- ✓ Búsqueda de legajos indexados con o sin acentos (accent insensitive) y/o con o sin mayúsculas (case insensitive).
- ✓ Opción de búsqueda de legajos mediante "wildcards" (caracteres comodín) o mediante búsquedas tipeadas como texto libre.
- ✓ Posibilidad de administrar múltiples búsquedas al mismo tiempo en diferentes ventanas y de abrir y editar múltiples documentos al mismo tiempo ya sea que pertenezcan o no a un mismo legajo.
- ✓ Posibilidad de ordenar los resultados de las búsquedas con un solo click por los diferentes campos.
- ✓ Impresión con vista previa y selección de imágenes
- ✓ Impresión con sellos de agua o notificaciones como "Es copia fiel del original"
- ✓ Visores de imágenes con funciones de Acercar/Alejar, Rotación de páginas, Ajuste automático al ancho y al alto, pantalla completa, etc.

## TECNOLOGÍA

- ✓ Tecnología .NET 3.5 o superior (funciona directamente en Windows 7 sin requisitos adicionales, en otros componentes adicionales se requiere instalar el componente gratuito .NET 3.5 )
- ✓ Soporte para base de datos SQL 2005, 2008, 2008 R2 y 2012 incluyendo versiones Express de licencia gratuita.
- ✓ Conectividad con el servidor de bases de datos mediante protocolos TCP/IP
- ✓ El repositorio de imágenes puede localizarse en servidores Windows o Linux.
- ✓ Posibilidad de utilizar un único servidor para la Base de Datos y para el repositorio de documentos e incluso implementaciones stand alone (todo en uno).
- ✓ Opción de utilización de Servidores Web con tecnología IIS sobre .NET combinando entonces clientes Windows y clientes Web.
- ✓ Los clientes Web pueden correr sobre ambientes Windows en navegadores Internet Explorer, Firefox, Chrome, Safari u Opera y sobre ambientes iMac en navegadores Safari
- ✓ Funcionamiento totalmente transparente para los usuarios de la red de Windows con una interfaz Web similar a la interfaz Windows

## Contáctenos...!

Por Email: [suporte.it@rilaz.com.sv](mailto:suporte.it@rilaz.com.sv)  
 En Facebook: [Rilaz SA de CV "Oficial"](#)  
 En Twitter: [@RilazSAdeCV](#)

En la Web: [www.rilaz.com.sv](http://www.rilaz.com.sv)

